

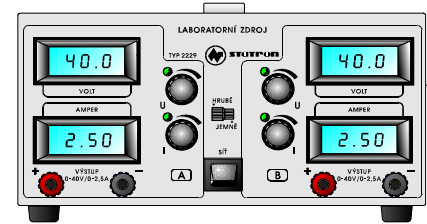
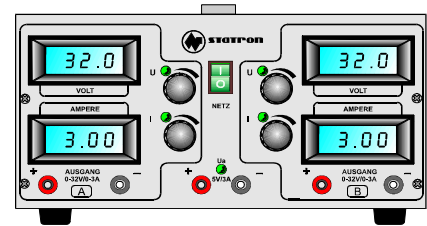
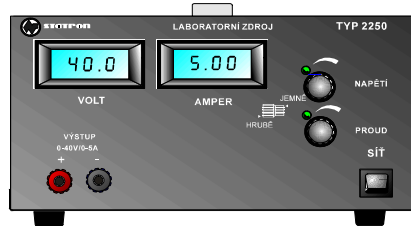
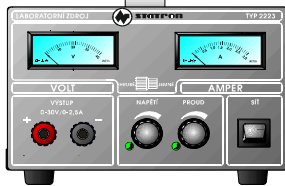


Popis

- lineární regulace
- zkratuvzdorné
- regulace výstupního napětí a proudu
- samostatné ukazatele U, I
- sériový nebo paralelní provoz dvou stejných přístrojů
- konvenční chlazení
- výstup oddělený od země
- automatický přechod provozu přístroje CV/CC
- rukojeť pro uchopení

CV = constant voltage (konst. zdroj napětí)

CC = constant current (konst. zdroj proudu)



techn. parametry

Specifikace		Typ	2223.0	2223.1	2226.0	2250.0	2229.2(1)		2229.5		
DC	výstupní napětí		0-30V	0-30V	0-40V	0-40V	0-40V	0-40V	0-32V	0-32V	5V
DC	výstupní proud		0-2,5A	0-2,5A	0-5A	0-5A	0-2,5A	0-2,5A	0-3A	0-3A	3A
	CV stabilita síť +6/-10%		15mV	15mV	20mV	20mV	20mV	20mV	20mV	20mV	5mV
	CV stabilita (zátěž 0-100%)		30mV	30mV	40mV	40mV	40mV	40mV	40mV	40mV	30mV
	CV zvlnění (Ueff)		2mV	2mV	2mV	2mV	2mV	2mV	2mV	2mV	1mV
	CC stabilita síť (+6/-10%)		2,5mA	2,5mA	5mA	5mA	2,5mA	2,5mA	2,5mA	2,5mA	
	CC stabilita (zátěž 0-100%)		5mA	5mA	10mA	10mA	5mA	5mA	5mA	5mA	
	CC zvlnění (I eff)		2mA	2mA	5mA	5mA	2mA	2mA	2mA	2mA	
	reg. čas při zátěži 10-100%		100µs								
	regulační prvky Ua / Ia		U/I 2x potenciometr 270° (hrubě a jemně)						2 x 10-ti otáč. pot.		
	rozlišení		0,10%								
	výstupní charakteristika		U / I								
	ukazatele		1)	2)	1)	2)	4) (3)		4)	LED	
	provozní teplota		0 - 35°C								
	max. relativní vlhkost		85% při 35°C								
AC	vstupní napětí		230 V +6 / -10% 48-62Hz								
AC	zkoušecí napětí		vstup -zem 1,5kV AC; vstup - výstup 1,5kV AC; výstup - zem 500V AC								
	třída přístroje		I.								
	rozměry Š x V x H (mm)		140x120x260		260x140x200		260x140x230				
	hmotnost		cca. 4kg		cca. 7kg		cca.8kg		cca.8,5kg		
	vyrobena podle norem		DIN VDE 0551 ; DIN VDE 0875 díl 11 křivka B								

- 1) analogové ukazatele U/I třída 5 (2223.0 a 2226.0)
- 2) digitální ukazatele U/I 3-místné LCD 13mm (2223.1)
- 3) 2x analogové ukazatele U/I třída 5 v každé polovině (2229.1)
- 4) 2x digitální ukazatele U/I 3-místné LCD 13mm v každé polovině (2229.2 a 2229.5)

při objednávání uveďte

- označení typu